

Istituto comprensivo Don Diana
Scuola dell'infanzia
Plesso Dante
Sez C

Attività didattica a distanza
A.S 2019/20

Tematiche

- La semina
- Consolidamento delle figure geometriche

Tempi

dal 08/04/2020
al 22/04/2020



Insegnanti di sezione
Anna Maria Corvino (comune)
Teresa De Angelis (comune)
Caterina Cecoro (sostegno)
Carla Corvino (sostegno)
Michelina Capoluongo (sostegno)
Vincenza Iovine (religione)





Ai fini di non interrompere le attività didattiche e , per mantenere vivo il rapporto con i bambini in questo particolare periodo , abbiamo continuato con il lavoro a distanza.

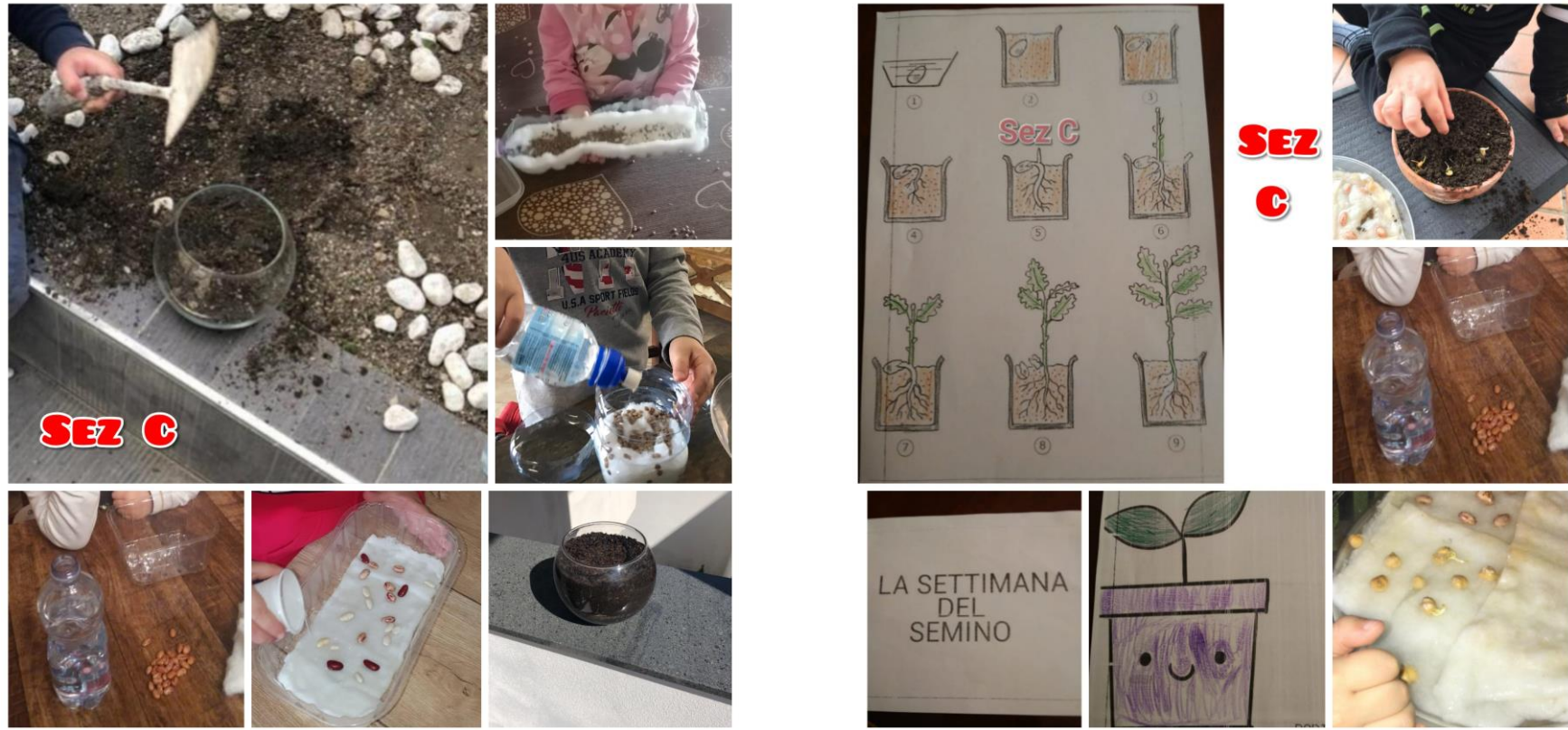
In occasione della stagione primaverile è stato proposto ai bambini di organizzare , in maniera divertente , un piccolo giardino a casa con la semina di legumi secchi al fine di cogliere le trasformazioni naturali dell'ambiente.

Con schede e video abbiamo il ciclo vitale delle piante e fatto conoscere come un piccolo seme in un terreno nasce , cresce , e si sviluppa con l'aiuto di acqua , sole ed aria.



Le fasi della crescita di una piantina.

Il fagiolo fai da te. Schede didattiche e disegno libero





L'argomento , trattato tempo fa , è stato introdotto facendo ascoltare ai bambini simpatiche filastrocche e racconti sulle forme per aiutarli a riconoscere e discriminare le figure geometriche basilari (quadrato , rettangolo , triangolo e cerchio).

I bambini sono stati stimolati ad osservare le sagome degli oggetti che li circondano e con la fantasia a realizzare figure di loro conoscenze.



Le quattro figure geometriche.

Schede didattiche e disegno libero

